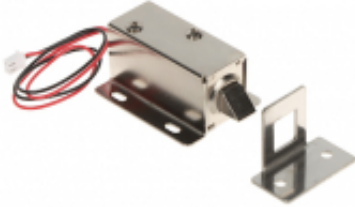


Link do produktu: <https://sklep.dielektro.pl/zaczep-elektromagnetyczny-szafkowy-atlo-dt-l08-p-2605.html>

ZACZEP ELEKTROMAGNETYCZNY SZAFKOWY ATLO-DT-L08



Cena	37,00 zł
Dostępność	Dostępny
Czas wysyłki	24 godziny
Numer katalogowy	ATLO-DT-L08
Kod EAN	5902887085093

Opis produktu

Napięcie znamionowe: 12 V DC ; Zastosowanie: drzwi prawe / drzwi lewe ; Wybrane cechy: Zamek pozostaje zamknięty, gdy nie jest zasilany - wysunięty trzpień ;

Zamek szafkowy ATLO-DT-L08 pozwala na wygodne oraz bezpieczne zarządzanie dostępem do szafek lub skrzynek depozytowych w miejscach takich, jak: lotniska, centra handlowe, pływalnie, siłownie, hale sportowe itp.

Dzięki swojej konstrukcji zamek w przypadku zaniku zasilania pozostaje zamknięty

Napięcie znamionowe:	12 V DC
Pobór prądu:	0.8 A
Zastosowanie:	drzwi prawe / drzwi lewe
Blokada zapadki:	
Funkcja pamięci:	
Praca rewersyjna:	
Regulacja luzu:	
Wybrane cechy:	Zamek pozostaje zamknięty, gdy nie jest zasilany - wysunięty trzpień Odległość wysuwu trzpienia : 10.5 mm
Dopuszczalny czas nieprzerwanej pracy:	Otwarcie impulsem napięciowym : ≤ 10 s
Waga:	0.152 kg - Elektrozaczep 0.014 kg - Skobel
Wymiary:	54 x 42 x 28 mm - Elektrozaczep 38 x 20 x 29 mm - Skobel
Producent / Marka:	ATLO
Gwarancja:	2 lata