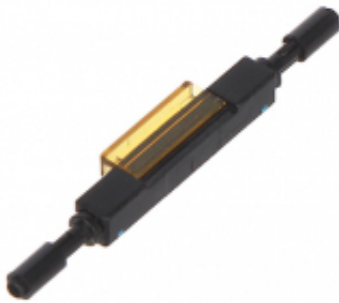


Link do produktu: <https://sklep.dielektro.pl/spaw-mechaniczny-fast-ms1p5-p-8564.html>

## SPAW MECHANICZNY FAST-MS1\*P5

Cena	<b>33,02 zł</b>
Dostępność	<b>Dostępny</b>
Czas wysyłki	<b>24 godziny</b>
Numer katalogowy	<b>FAST-MS1*P5</b>
Kod EAN	<b>5907634558745</b>

### Opis produktu

**W opakowaniu: 5 szt. Podana cena za opakowanie** ; Rodzaj światłowodu: Wielomodowy i jednomodowy ; Średnica kabla: 250 μm / 900 μm ; Tłumienność złącza: 0.1 dB ;

Spawy mechaniczne FAST-MS1 umożliwiają wykonywanie trwałych połączeń włókien światłowodowych bez wykorzystywania tradycyjnych spawarek optycznych. Niska tłumienność, na poziomie 0.1 dB, zapewniona jest dzięki zaawansowanej technologii pozycjonowania czoł włókien za pomocą rowków w kształcie litery V.

Żel optyczny występujący w mechanicznym spawie niweluje skutki wystąpienia nieprecyzyjnego cięcia czy ewentualnej przerwy między wprowadzonymi światłowodami. Uniwersalna konstrukcja mechanicznych spawów umożliwia łączenie światłowodów o średnicy 250 μm i 900 μm oraz pozwala na wykonywanie wysokiej jakości połączeń dla światłowodów wielomodowych i jednomodowych.

Mechaniczne spawy nadają się do łączenia linii optycznych wszędzie tam gdzie połączenia spawane np. do łączenia kabla dystrybucyjnego z pigtailami w przełącznicach budynkowych czy do naprawy uszkodzonych linii optycznych.

Sprzedaż w opakowaniu po 5 szt

<b>W opakowaniu:</b>	<b>5 szt. Podana cena za opakowanie</b>
Rodzaj światłowodu:	Wielomodowy i jednomodowy
Średnica włókna:	125 μm
Średnica kabla:	250 μm / 900 μm
IL:	0.1 dB/km (dla 1310 i 1550 nm)
RL:	dB
Tłumienność złącza:	0.1 dB
Powtórne zarobienie spawu:	max. 5 razy
Temperatura pracy:	-40 °C ... 75 °C
Gwarancja:	2 lata