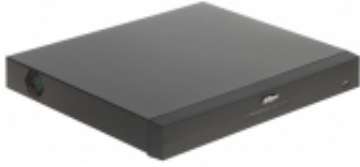


Link do produktu: <https://sklep.dielektro.pl/rejestrator-ip-nvr5232-16p-ei-32-kanaly-16-poe-wizsense-dahua-p-2839.html>

## REJESTRATOR IP NVR5232-16P-EI 32 KANAŁY, 16 PoE WizSense DAHUA



Cena	<b>6 444,66 zł</b>
Dostępność	<b>Dostępny</b>
Czas wysyłki	<b>24 godziny</b>
Numer katalogowy	<b>NVR5232-16P-EI</b>
Kod EAN	<b>6923172586032</b>

### Opis produktu

Rejestrator sieciowy wyposażony w zaawansowane funkcje inteligentnej analizy obrazu; Obsługiwane rozdzielczości: max. 32 Mpx ; Obsługa audio: 32 Kanały - Audio z kamer ; Wejścia audio: 1 szt. CINCH ; Wyjścia audio: 1 szt. CINCH ; Metoda kompresji obrazu: Smart H.265+ ; Obsługiwane dyski twarde: 2 x 16 TB SATA ; Wybrane funkcje: Inteligentna analiza obrazu, detekcja twarzy ;

#### Rejestrator sieciowy wyposażony w zaawansowane funkcje inteligentnej analizy obrazu

Standard:	TCP/IP
Obsługiwane rozdzielczości:	max. 32 Mpx
Wyjścia wideo:	1 szt. HDMI 4K 1 szt. VGA
Obsługa audio:	32 Kanały - Audio z kamer Obsługa dwukierunkowego audio
Wejścia audio:	1 szt. CINCH
Wyjścia audio:	1 szt. CINCH
Metoda kompresji obrazu:	Smart H.265+ / H.265 / Smart H.264+ / H.264 / MJPEG
Przepływność (bitrate):	max. 384 Mb/s
Obsługiwane dyski twarde:	2 x 16 TB SATA
Tryby nagrywania:	Ręczny, alarmowy, detekcja ruchu, harmonogram
Archiwizacja na zewnętrznych nośnikach:	Archiwizacja na napęd USB (pendrive, dysk zewnętrzny)
Wyszukiwanie i odtwarzanie nagrań:	Wyszukiwanie nagrań po czasie i typie zdarzeń. Odtwarzanie: do przodu, do tyłu, przyspieszanie, zwalnianie nagrania Zaawansowane wyszukiwanie (co do sekundy) Obsługa AcuPick - technologia wykorzystująca sztuczną inteligencję zarówno front-end, jak i back-end w przeszukiwaniu ogromnych ilości danych wideo w celu szybkiego lokalizowania celów z dużą precyzją Funkcja Smart Playback Jednoczesne odtwarzanie nagrań z maks. 16 kamer @ 4 Mpx (bez AI) Jednoczesne odtwarzanie nagrań z maks. 12 kamer @ 4 Mpx (AI)
Interfejs sieciowy:	1 x RJ-45 10/100/1000 Base-TX
Funkcje sieciowe:	Pełna obsługa przez sieć, Zdalne kopiowanie nagrań,

	Wbudowany web-serwer
Protokoły sieciowe:	HTTP, HTTPS, TCP/IP, IPv4/IPv6, RTSP, UDP, SNMP, NTP, DHCP, DNS, SMTP, UPnP, IP Filter, PPPoE, FTP, DDNS, Alarm Server, IP Search, Multicast, P2P, Auto Register, iSCSI
ONVIF:	21.12
Domyślny adres IP:	192.168.1.108
Domyślny login / hasło administratora:	admin / - Hasło administratora należy ustawić przy pierwszym uruchomieniu
Dostęp z telefonu komórkowego:	Port: 37777 lub dostęp przez chmurę (P2P) Darmowa aplikacja <a href="#">DMSS</a> iOS (iPhone): Darmowa aplikacja <a href="#">DMSS</a>  Zobacz film jak skonfigurować P2P w rejestratorach Dahua oraz jak włączyć aplikację mobilną
Porty dostępu przez www:	80, 37777
Porty dostępu przez aplikację na PC:	37777
Port dostępu przez aplikację mobilną:	37777
RTSP URL:	rtsp://admin:hasło@192.168.1.108:554/cam/realmonitor?channel=1&subtype=0 - Strumień główny rtsp://admin:hasło@192.168.1.108:554/cam/realmonitor?channel=1&subtype=1 - Strumień pomocniczy
USB:	1 szt. USB 2.0 1 szt. USB 3.0
Porty szeregowo:	RS-485, RS-232
Wejścia / wyjścia alarmowe:	4 / 2
Sterownie głowicami obrotowymi PTZ:	Kamery IP szybkoobrotowe (Speed Dome) RS-485 - PELCO-D/P i inne
Detekcja ruchu:	
Inteligentna analiza obrazu:	
Wybrane funkcje:	<p>Inteligentna analiza obrazu : przekroczenie linii, wtargnięcie, detekcja twarzy</p> <p>SMD PLUS - wyszukiwanie obiektu sklasyfikowanego jako: człowiek, pojazd silnikowy</p> <p>Filtrowanie fałszywych alarmów w oparciu o rozpoznawanie osób oraz pojazdów</p> <p>Rozpoznawanie twarzy</p> <p>Analiza twarzy: określenie płci, wieku oraz charakterystycznych elementów wyglądu (okulary, zarost, maska)</p> <p>Obsługa do 20 baz danych twarzy, łącznie z 20 000 zdjęć twarzy</p> <p>W bazie poza fotografią twarzy, przechowywane mogą być również takie informacje, jak: nazwisko, płeć, data urodzenia, narodowość, adres, numer ID</p> <p>Inteligentne wyszukiwanie twarzy według metadanych różnych obiektów lub przesyłania zdjęć twarzy do urządzenia i porównywania ich z nagranyimi twarzami według podobieństwa</p> <p>Strefy prywatności</p> <p>Współpraca z terminalami POS (Point of Sale)</p> <p>Funkcje realizowane przy współpracy rejestratora z kamerami obsługującymi te funkcje :</p> <p>ANPR</p> <p>Listy zautoryzowanych i nieautoryzowanych tablic rejestracyjnych: do 20 000 rekordów</p>

Android:

	liczenie ludzi / pojazdów szacowanie wielkości zgromadzonego tłumu mapa cieplna obsługa metadanych - automatyczne wykonywanie zdjęć oraz zbieranie informacji umożliwiających późniejszą identyfikację osób i pojazdów, które spowodowały wyzwolenie alarmu (ubiór, sylwetka, twarz, cechy pojazdów mechanicznych i niemechanicznych)
Obsługa myszą:	
Pilot IR w zestawie:	
Switch PoE:	Wbudowany 16-portowy switch PoE, 25.5 W / Kanał - PoE (802.3af/at) + ePoE Porty 1-8 wspierają ePoE
Maksymalne łączne obciążenie switcha:	130 W
Zasilanie:	100 ... 240 V AC / 47 ... 63 Hz
Pobór mocy:	max. 10 W (bez HDD)
Temperatura pracy:	-10 °C ... 55 °C
Waga:	2.62 kg
Wymiary:	375 x 329 x 53 mm
Obsługiwane języki:	polski, angielski, bułgarski, czeski, fiński, grecki, rumuński, serbski, słoweński, węgierski
Producent / Marka:	DAHUA
Gwarancja:	<b>3 lata</b>