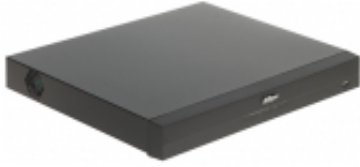


Link do produktu: <https://sklep.dielektro.pl/rejestrator-ip-nvr4208-8p-ei-8-kanalow-8-poe-wizsense-dahua-p-3722.html>

REJESTRATOR IP NVR4208-8P-EI 8 KANAŁÓW, 8 PoE WizSense DAHUA



Cena	3 446,63 zł
Dostępność	Dostępny
Czas wysyłki	24 godziny
Numer katalogowy	NVR4208-8P-EI
Kod EAN	6923172585851

Opis produktu

Rejestrator sieciowy wyposażony w zaawansowane funkcje inteligentnej analizy obrazu; Obsługiwane rozdzielczości: max. 16 Mpx - 4608 x 3472 px ; Obsługa audio: 8 Kanałów - Audio z kamer ; Wejścia audio: 1 szt. CINCH ; Wyjścia audio: 1 szt. CINCH ; Metoda kompresji obrazu: Smart H.265+ ; Obsługiwane dyski twarde: 2 x 16 TB SATA ; Wybrane funkcje: Inteligentna analiza obrazu, detekcja twarzy ;

Rejestrator sieciowy wyposażony w zaawansowane funkcje inteligentnej analizy obrazu

Standard:	TCP/IP
Obsługiwane rozdzielczości:	max. 16 Mpx - 4608 x 3472 px
Wyjścia wideo:	1 szt. HDMI 4K 1 szt. VGA
Obsługa audio:	8 Kanałów - Audio z kamer Obsługa dwukierunkowego audio
Wejścia audio:	1 szt. CINCH
Wyjścia audio:	1 szt. CINCH
Metoda kompresji obrazu:	Smart H.265+ / H.265 / Smart H.264+ / H.264 / MJPEG
Przepływność (bitrate):	max. 256 Mb/s
Obsługiwane dyski twarde:	2 x 16 TB SATA
Tryby nagrywania:	Ręczny, alarmowy, detekcja ruchu, harmonogram
Archiwizacja na zewnętrznych nośnikach:	Archiwizacja na napęd USB (pendrive, dysk zewnętrzny)
Wyszukiwanie i odtwarzanie nagrań:	Wyszukiwanie nagrań po czasie i typie zdarzeń. Odtwarzanie: do przodu, do tyłu, przyspieszanie, zwalnianie nagrania Zaawansowane wyszukiwanie (co do sekundy) Funkcja Smart Playback Jednoczesne odtwarzanie nagrań z maks. 8 kamer @ 4 Mpx (bez AI) Jednoczesne odtwarzanie nagrań z maks. 8 kamer @ 1080p (AI)
Interfejs sieciowy:	1 x RJ-45 10/100/1000 Base-TX
Funkcje sieciowe:	Pełna obsługa przez sieć, Zdalne kopiowanie nagrań, Wbudowany web-serwer
Protokoły sieciowe:	HTTP, HTTPS, TCP/IP, IPv4/IPv6, UPnP, SNMP, UDP, SMTP, NTP, DHCP, DNS, IP Filter, PPPoE, DDNS, FTP, Alarm Server,

	IP Search, P2P, Auto Register
ONVIF:	22.06
Domyślny adres IP:	192.168.1.108
Domyślny login / hasło administratora:	admin / - Hasło administratora należy ustawić przy pierwszym uruchomieniu
Dostęp z telefonu komórkowego:	Port: 37777 lub dostęp przez chmurę (P2P) Darmowa aplikacja DMSS iOS (iPhone): Darmowa aplikacja DMSS Zobacz film jak skonfigurować P2P w rejestratorach Dahua oraz jak włączyć aplikację mobilną
Porty dostępu przez www:	80, 37777
Porty dostępu przez aplikację na PC:	37777
Port dostępu przez aplikację mobilną:	37777
RTSP URL:	rtsp://admin:hasło@192.168.1.108:554/cam/realmonitor?channel=1&subtype=0 - Strumień główny rtsp://admin:hasło@192.168.1.108:554/cam/realmonitor?channel=1&subtype=1 - Strumień pomocniczy
USB:	2 szt. USB 2.0
Porty szeregowo:	
Wejścia / wyjścia alarmowe:	4 / 2
Sterownie głowicami obrotowymi PTZ:	Kamery IP szybkoobrotowe (Speed Dome)
Detekcja ruchu:	
Inteligentna analiza obrazu:	
Wybrane funkcje:	<p>Inteligentna analiza obrazu : przekroczenie linii, wtargnięcie, zmiana sceny, detekcja twarzy</p> <p>SMD PLUS - wyszukiwanie obiektu sklasyfikowanego jako: człowiek, pojazd silnikowy</p> <p>Filtrowanie fałszywych alarmów w oparciu o rozpoznawanie osób oraz pojazdów</p> <p>Quick Pick - technologia AI umożliwiająca wraz z rejestratorem szybką identyfikację interesujących obiektów (ludzi/pojazdów) w oparciu o algorytm sztucznej inteligencji. Pozwala wyodrębnić i porównywać kolory ubrań oraz pojazdów</p> <p>Rozpoznawanie twarzy</p> <p>Analiza twarzy: określenie płci, wieku oraz charakterystycznych elementów wyglądu (okulary, zarost, maska)</p> <p>Obsługa do 10 baz danych twarzy, łącznie z 20 000 zdjęć twarzy</p> <p>W bazie poza fotografią twarzy, przechowywane mogą być również takie informacje, jak: nazwisko, płeć, data urodzenia, narodowość, adres, numer ID</p> <p>Inteligentne wyszukiwanie twarzy według metadanych różnych obiektów lub przesyłania zdjęć twarzy do urzędnika i porównywania ich z nagranyimi twarzami według podobieństwa</p> <p>Strefy prywatności</p> <p>Funkcje realizowane przy współpracy rejestratora z kamerami obsługującymi te funkcje :</p> <p>ANPR liczenie ludzi mapa ciepła</p>

Android:

Obsługa myszą:	
Pilot IR w zestawie:	
Switch PoE:	Wbudowany 8-portowy switch PoE, 25.5 W / Kanał - PoE (802.3af/at)
Maksymalne łączne obciążenie switcha:	130 W
Zasilanie:	100 ... 240 V AC / 47 ... 63 Hz
Pobór mocy:	max. 10 W (bez HDD)
Temperatura pracy:	-10 °C ... 55 °C
Waga:	2.51 kg
Wymiary:	375 x 329 x 53 mm
Obsługiwane języki:	polski, angielski, bułgarski, czeski, fiński, grecki, rumuński, serbski, słoweński, węgierski
Producent / Marka:	DAHUA
Gwarancja:	3 lata