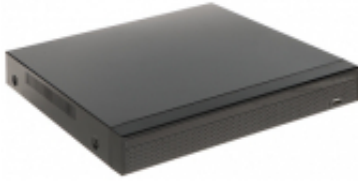


Link do produktu: <https://sklep.dielektro.pl/rejestrator-ip-apti-n2522-4ks5-25-kanalow-p-5021.html>

REJESTRATOR IP APTI-N2522-4KS5 25 KANAŁÓW



Dostępność	Dostępny
Czas wysyłki	24 godziny
Numer katalogowy	APTI-N2522-4KS5
Kod EAN	5902887064647

Opis produktu

Obsługiwane rozdzielczości: max. 8.3 Mpx 4K UHD - 3840 x 2160 px ; Obsługa audio: 25 Kanałów ; Wejścia audio: 1 szt. Gniazdo Cinch ; Metoda kompresji obrazu: H.265+ ; Obsługiwane dyski twarde: 2 x 8 TB SATA ;

Rejestrator cyfrowy APTI-N2522-4KS5 to profesjonalne urządzenie stosowane w instalacjach monitoringu IP

Rejestracja odbywa się w standardzie kompresji H.265 / H.264, pozwalającym na uzyskanie najlepszej jakości obrazu przy wykorzystaniu minimalnej przepustowości sieci i pojemności dyskowej Menu zostało zaprojektowane w sposób ułatwiający każdemu, nawet początkującemu użytkownikowi nawigację i wprowadzanie zmian w ustawieniach rejestratora

Standard:	TCP/IP
Obsługiwane rozdzielczości:	max. 8.3 Mpx 4K UHD - 3840 x 2160 px
Wyjścia wideo:	1 szt. HDMI 1 szt. VGA
Obsługa audio:	25 Kanałów - Audio z kamer
Wejścia audio:	1 szt. Gniazdo Cinch
Wyjścia audio:	1 szt. Gniazdo Cinch
Metoda kompresji obrazu:	H.265+ / H.265 / H.264+ / H.264
USB:	2 szt. USB 2.0
Obsługiwane dyski twarde:	2 x 8 TB SATA
Tryby nagrywania:	Ręczny, detekcja ruchu, harmonogram
Protokoły sieciowe:	TCP/IP, HTTP, HTTPS, UPnP, DNS, NTP, SMTP, DHCP, FTP, DDNS, RTSP, RTCP, P2P, PPPoE, ONVIF
Archiwizacja na zewnętrznych nośnikach:	Archiwizacja nagrań w formacie (.avi) na napęd USB (pendrive)
Wyszukiwanie i odtwarzanie nagrań:	Wyszukiwanie nagrań na linii czasu lub na liście plików. Odtwarzanie: do przodu, przyspieszanie nagrania. Odtwarzanie jednoczesne : 1 Kanał @ 8 Mpx 1 Kanał @ 5 Mpx 2 Kanały @ 4 Mpx 2 Kanały @ 3 Mpx 4 Kanały @ 1080p 4 Kanały @ 960p

Przepływność (bitrate):	4 Kanały @ 720p 100 Mb/s
Funkcje sieciowe:	Program klienta i przeglądarka IE: podgląd live, odtwarzanie i archiwizowanie nagrań, konfiguracja parametrów rejestratora
ONVIF:	
Dostęp z telefonu komórkowego:	Port: 6000 lub dostęp przez chmurę (P2P) aplikacja BitVision , Android: Darmowa aplikacja iVMS320 iOS (iPhone): Darmowa aplikacja BitVision , iOS: Darmowa aplikacja iVMS320
Domyślny adres IP:	DHCP / 192.168.1.88
Domyślny login / hasło administratora:	admin / 12345
Porty dostępu przez www:	80, 5000, 554
Porty dostępu przez aplikację na PC:	80, 5000, 554
Port dostępu przez aplikację mobilną:	80, 5000, 554
Wejścia / wyjścia alarmowe:	8 / 4
Sterownie głowicami obrotowymi PTZ:	Kamery IP szybkoobrotowe (Speed Dome)
Detekcja ruchu:	Podział ekranu na strefy : 24 x 18 pól detekcji
Obsługa myszą:	
Pilot IR w zestawie:	
Zasilanie:	12 V DC / 4 A
Temperatura pracy:	-10 °C ... 55 °C
Waga:	1.31 kg
Wymiary:	310 x 305 x 46 mm
Obsługiwane języki:	polski, angielski, bułgarski, czeski, francuski, grecki, hiszpański, niemiecki, portugalski, rosyjski, turecki, węgierski, włoski
Producent / Marka:	APTI
Gwarancja:	2 lata

Android: Darmowa