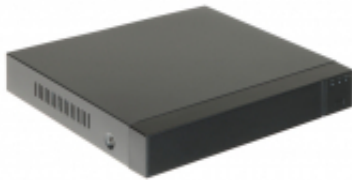


Link do produktu: <https://sklep.dielektro.pl/rejestrator-ahd-hd-cvi-hd-tvi-cvbs-ip-apti-xb1601-s34-16-kanalow-p-260.html>



REJESTRATOR AHD, HD-CVI, HD-TVI, CVBS, IP APTI-XB1601-S34 16 KANAŁÓW

Cena	522,63 zł
Dostępność	Dostępny
Czas wysyłki	24 godziny
Numer katalogowy	APTI-XB1601-S34
Kod EAN	5902887094613

Opis produktu

Wejścia audio: 2 szt. CINCH ; Metoda kompresji obrazu: H.265+ ; Rozdzielczości zapisanego obrazu: AHD / HD-CVI / HD-TVI : 5M-N - 1280 x 1952, IP : 4K UHD ; Obsługiwane dyski twarde: 1 x 8 TB SATA ;

Rejestrator cyfrowy APTI-XB1601-S34 z interfejsem AHD (Analog High Definition), HD-CVI (High Definition Composite Video Interface), HD-TVI (High Definition Transport Video Interface), TCP/IP oraz CVBS, to profesjonalne urządzenie stosowane w instalacjach monitoringu

Menu zostało zaprojektowane w sposób ułatwiający każdemu, nawet początkującemu użytkownikowi nawigację i wprowadzanie zmian w ustawieniach rejestratora

Standard:	AHD, HD-CVI, HD-TVI, CVBS, TCP/IP
Wejścia wideo:	16 szt. BNC - AHD / HD-CVI / HD-TVI / CVBS
Wyjścia wideo:	1 szt. HDMI 1 szt. VGA 1 szt. Wyjście CVBS - Gniazdo BNC
Wejścia audio:	2 szt. CINCH
Wyjścia audio:	1 szt. CINCH
Metoda kompresji obrazu:	H.265+ / H.265 / H.264+ / H.264
Rozdzielczości zapisanego obrazu:	AHD / HD-CVI / HD-TVI : 5M-N - 1280 x 1952, - tylko AHD / HD-TVI 4M-N - 1280 x 1440 , 1080N - 960 x 1080 , 720p - 1280 x 720 CVBS / PAL : 960 x 576
Regulacja prędkości zapisu:	IP : max. 8.3 Mpx - 3840 x 2160 4K UHD 1 ... 25 @ 8.3 Mpx IP 1 ... 6 kl/s @ 5M-N 1 ... 8 kl/s @ 4M-N 1 ... 15 kl/s @ 1080N 1 ... 15 kl/s @ 720p 1 ... 25 kl/s @ 960H do przydziału na każdy kanał

Tryby pracy:	16 x AHD / HD-CVI / HD-TVI / IP Wszystkie tryby pozwalają na dowolne łączenie kamer AHD, HD-CVI, HD-TVI, CVBS Rejestrator umożliwia łączenie kamer analogowych / IP wyłącznie parami
Tryby nagrywania:	Detekcja ruchu, harmonogram
Obsługiwane dyski twarde:	1 x 8 TB SATA
Archiwizacja na zewnętrznych nośnikach:	Archiwizacja nagrań w formacie (.avi) na napęd USB (pendrive)
Wyszukiwanie i odtwarzanie nagrań:	Wyszukiwanie nagrań na linii czasu lub na liście plików. Odtwarzanie: do przodu, do tyłu, przyspieszanie, zwalnianie nagrania. Jednoczesne odtwarzanie nagrań z maks. 16 kamer
Funkcje sieciowe:	Program klienta (iVMS320): Podgląd live, odtwarzanie i archiwizowanie nagrań Przeglądarka IE: podgląd live, odtwarzanie i archiwizowanie nagrań oraz konfiguracja parametrów rejestratora
Dostęp z telefonu komórkowego:	Port: 6000 lub dostęp przez chmurę (P2P) aplikacja BitVision iOS (iPhone): Darmowa aplikacja BitVision
Domyślny adres IP:	192.168.1.88
Domyślny login / hasło administratora:	admin / 12345
Porty dostępu przez www:	80, 5000, 554
Porty dostępu przez aplikację na PC:	80, 5000, 554
Port dostępu przez aplikację mobilną:	80, 5000, 6000
Wejścia / wyjścia alarmowe:	
Sterownie głowicami obrotowymi PTZ:	RS-485 - PELCO-D/P
Detekcja ruchu:	Podział ekranu na strefy : 22 x 18 pól detekcji
USB:	3 szt. USB 2.0
Obsługa myszą:	
Pilot IR w zestawie:	
Zasilanie:	12 V DC / 2 A (zasilacz w komplecie)
Kolor:	Czarny
Waga:	0.81 kg
Wymiary:	260 x 243 x 45 mm
Obsługiwane języki:	polski, angielski, bułgarski, czeski, francuski, grecki, hiszpański, holenderski, niemiecki, portugalski, rosyjski, rumuński, turecki, węgierski, włoski
Kraj pochodzenia:	Chiny
Producent / Marka:	APTI
Gwarancja:	2 lata

Android: Darmowa