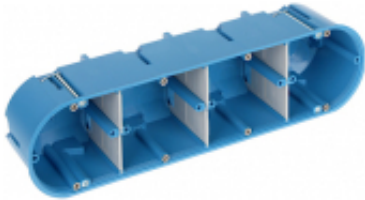


Link do produktu: <https://sklep.dielektro.pl/puszka-podtynkowa-poczworna-p-4x60-d-simet-p-6220.html>

PUSZKA PODTYNKOWA POCZWÓRNA P-4X60-D SIMET



| | |
|------------------|----------------------|
| Cena | 37,03 zł |
| Dostępność | Dostępny |
| Czas wysyłki | 24 godziny |
| Numer katalogowy | P-4X60-D |
| Kod EAN | 5902887049231 |

Opis produktu

Puszka instalacyjna podtynkowa; Klasa szczelności: IP30 ; Wybrane cechy: do ścian pustych ; Materiał wykonania: bezhalogenowy i niepalny ; Kolor: Niebieski ; Rozstaw otworów montażowych: 60 mm ; Wymiary: 286 x 71 x 63 mm ;

Puszka instalacyjna podtynkowa Puszka jest wykonana z tworzywa bezhalogenowego, samogasnącego, przeznaczona do montażu w ścianach pustych (karton-gips, regips)

Możliwy montaż pionowy lub poziomy

| | |
|------------------------------|--|
| Ilość segmentów: | 4 |
| Klasa szczelności: | IP30 |
| Wybrane cechy: | Podtynkowa do ścian pustych usztywniona konstrukcja wskaźnik palności : 960 °C Klasa V0 4 x 4 punkty mocowania 8 wkrętów montażowych, 4 specjalne śruby z zaczepami do mocowania w ścianie, 6 przegród kablowych - w zestawie |
| Materiał wykonania: | bezhalogenowy i niepalny |
| Kolor: | Niebieski |
| Waga: | 0.17 kg |
| Rozstaw otworów montażowych: | 60 mm |
| Wymiary: | 286 x 71 x 63 mm |
| Producent / Marka: | SIMET |
| Gwarancja: | 2 lata |