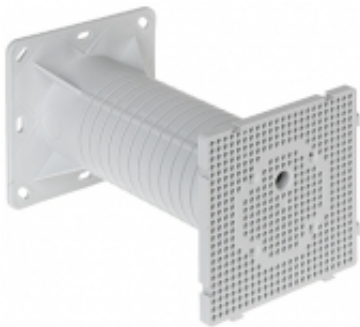


Link do produktu: <https://sklep.dielektro.pl/plyta-montazowa-do-docieplen-mdz-kb-kopos-p-6450.html>

## PŁYTA MONTAŻOWA DO DOCIEPLEŃ MDZ-KB KOPOS

Cena	<b>98,97 zł</b>
Dostępność	<b>Dostępny</b>
Czas wysyłki	<b>24 godziny</b>
Numer katalogowy	<b>MDZ-KB</b>
Kod EAN	<b>8595057698505</b>

### Opis produktu

Izolacja napięciowa: ~ 400 V ; Materiał wykonania: Tworzywo samogasnące ; Kolor: Jasny szary ; Grubość warstwy izolacyjnej: 50 ... 200 mm ; Wymiary: 119 x 119 x 20 mm (płyta montażowa) 120 x 120 x 200 mm (nośnik) ;

Płyta montażowa do instalowania urządzeń elektrycznych (np. oświetlenie zewnętrzne, czujki ruchu, itp.) na docieplanych elewacjach budynków o grubości od 50 do 200 mm Wytrzymała konstrukcja Eliminacja powstawania mostów cieplnych

Przed instalacją konieczne jest przycięcie nośnika łącznie z załączoną izolacją do wymaganej długości, zgodnie z grubością warstwy izolacyjnej

Ilość segmentów:	1
Izolacja napięciowa:	~ 400 V
Wybrane cechy:	do systemów dociepleń zakres temperatur : -25 °C ... 60 °C obciążalność 40 N - 180 mm od ściany wskaźnik palności : 850 °C
Materiał wykonania:	Kołki rozporowe, Wkręty montażowe - w zestawie Tworzywo samogasnące
Kolor:	Jasny szary
Waga:	0.222 kg
Grubość warstwy izolacyjnej:	50 ... 200 mm
Wymiary:	119 x 119 x 20 mm (płyta montażowa) 120 x 120 x 200 mm (nośnik)
Producent / Marka:	KOPOS
Gwarancja:	2 lata