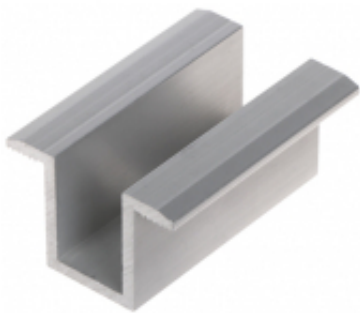


Link do produktu: <https://sklep.dielektro.pl/klamra-srodkowa-universalna-pv-ks50s-do-paneli-fotowoltaicznych-p-2165.html>

## KLAMRA ŚRODKOWA UNIWERSALNA PV-KS/50/S DO PANELI FOTOWOLTAICZNYCH

Cena	<b>1,98 zł</b>
Dostępność	<b>Dostępny</b>
Czas wysyłki	<b>24 godziny</b>
Numer katalogowy	<b>PV-KS/50/S</b>
Kod EAN	<b>5902887087776</b>

### Opis produktu

Materiał wykonania: Aluminium ;

Klamra środkowa PV-KS/50/S służy do mocowania paneli fotowoltaicznych do szyn montażowych. Powierzchnia dociskająca ramę panelu jest ryflowana, co gwarantuje lepsze trzymanie panelu.

Klamrę środkową montuje się pomiędzy dwoma panelami fotowoltaicznymi. Rozmiar klamry jest uniwersalny, należy jedynie dopasować długość śruby mocującej do wysokości ramki użytego panelu.

**Uwaga! %s W komplecie nie ma śruby mocującej**

Materiał wykonania:	Aluminium
Wysokość:	21.5 mm
Średnica otworu:	9 mm
śruba mocująca:	
Waga:	0.026 kg
Wymiary:	50 x 36 x 24.5 mm
Kolor:	Srebrny
Gwarancja:	2 lata